

## DONET2 データの公開について

2017年10月2日

防災科学技術研究所

地震津波火山ネットワークセンター

南海トラフ域には地震・津波観測監視システム(DONET)が展開されております。これまで気象庁一元化震源協定に基づき、東南海地震震源域に設置された DONET1 の強震計と広帯域地震計のデータを当研究所の Hi-net のページから公開してきました。このたび、南海地震震源域に設置された DONET2 データも公開しますので、ここにお知らせいたします。

DONET は 2016 年に開発元の国立研究開発法人海洋研究開発機構から当研究所へ移管され、連携して運用してきました。今年度前半で、地震計筐体の埋設作業が終わり、一通りデータ品質も確認できましたので、公開の運びとなりました。DONET1 データと同様に DONET2 データも Hi-net のページからダウンロードできますので、ご利用ください。

Hi-net トップページ

<http://www.hinet.bosai.go.jp/>

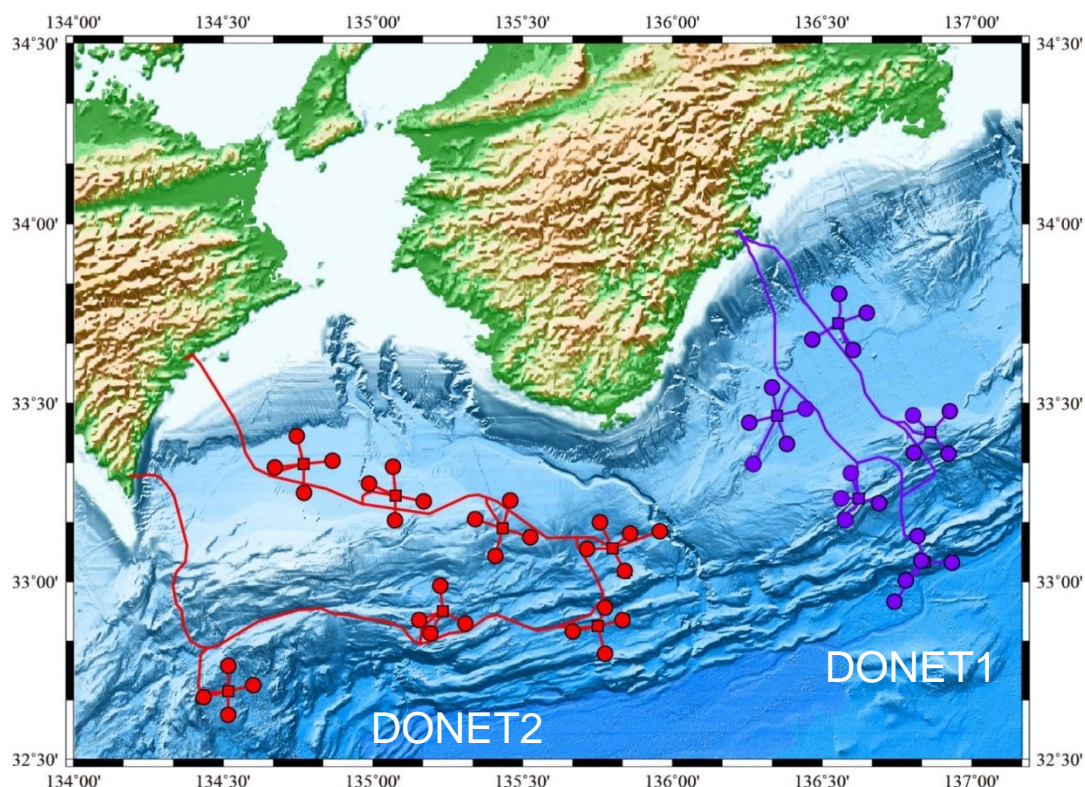
地震観測網データダウンロードページ

<https://hinetwww11.bosai.go.jp/auth/>

ユーザ登録ページ

<https://hinetwww11.bosai.go.jp/nied/registration/>

なお、Web ページからダウンロードできないデータにつきましては、あらかじめ当研究所に連絡頂き、協議とさせて頂いております。[\(https://hinetwww11.bosai.go.jp/nied/appli/](https://hinetwww11.bosai.go.jp/nied/appli/) ※要ユーザ登録) からお問い合わせください。



青 : DONET1, 赤 : DONET2, ● : 観測点, ■ : ノード